

# Rollladen

Das gute Gefühl von Geborgenheit.





Inspired by  
the **Sun.**

**Wir lieben die Sonne,** sie inspiriert uns jeden Tag. Als Pioniere steuern wir Sonne und Schatten perfekt aus. So entstehen komfortable und langlebige Lösungen in hervorragendem Design.

Wir bieten nachhaltige Ideen für die Welt von morgen.



Für mehr Geborgenheit und Privatsphäre. Schutz nach Mass, perfekt integriert in Ihre Fassade. Robust, verlässlich, geradlinig.

# Warum **Griesser** Rollläden?



**Entscheiden Sie sich für das gute Gefühl, sich in ihrem Zuhause sicher zu fühlen. Ohne auf Stil zu verzichten.**

Griesser ist ein echter Experte für Rollläden, die ganz auf diese Bedürfnisse abgestimmt sind. Wir stellen sie seit rund 140 Jahren her; es war das erste Produkt, das wir 1882 auf den Markt gebracht haben. Seit unser Gründer Anton Griesser das Patent dafür erhielt, haben wir unsere Rollläden ständig optimiert und zur Exzellenz gebracht.

Rollläden schützen gleich mehrfach – vor Sonneneinstrahlung, Lärm, stürmischem Wetter und neugierigen Blicken. Verlässlich und in garantierter Qualität nach Mass, auf Wunsch vollautomatisiert.

Darüber hinaus sind Rollläden besonders langlebig, dunkeln hervorragend ab, und mit ihnen lässt sich signifikant Energie einsparen. Bei Griesser finden Sie genau den richtigen Rollladen für Ihre Bedürfnisse.



#### **Für mehr Schutz.**

Griesser Rollläden verfügen über einbruchshemmende Lösungen. Die Stäbe sind bei mehreren Produktvarianten ausgeschäumt. Die wählbare Verriegelung verhindert das Hochschieben und Aufhebeln und schreckt so Diebe ab.



#### **Für mehr Privatsphäre.**

Was privat ist, bleibt privat: Mit unseren Rollläden schützen Sie sich und Ihr Zuhause vor unbefugten Blicken. Und dank Abdunkelung und Schalldämmung genießen Sie ganz ungestört Ihren erholsamen Schlaf.



#### **Für die Umwelt.**

Unsere Rollläden mildern Sommerhitze genauso wie winterliche Kälte. Das ermöglicht Ihnen, auf Ihre Klimaanlage und übermässiges Heizen zu verzichten. So verbessern Sie Ihre CO<sub>2</sub>-Bilanz und schützen die Umwelt. Und weil unsere Rollläden so robust sind und lange halten, sind sie auch nachhaltig. Wir sind stolz darauf, dass viele unserer Produkte bis zu 40 Jahre nach dem Einbau noch immer voll funktionsfähig sind.



#### **Für Wetterschutz.**

Wenn ein Rollladen geschlossen ist, dann ist er geschlossen. Es dringt nichts von draussen herein, was Sie nicht wollen. Auch kein Wind und Wetter. Selbst bei stürmischeren Verhältnissen können Sie sich in Ihren Räumen immer sicher und geborgen fühlen.



#### **Für Puristen.**

Ob eingebaut oder mit Kasten: Unsere geradlinigen Rollläden integrieren sich hervorragend in die Fassade und das Gestaltungskonzept Ihres Hauses. Perfekt für alle, die puristisches Design lieben. Die Stäbe bieten eine durchgehende Öffnung über die gesamte Länge.

A modern bedroom with a large window, a bed, a desk, and framed art. The room is bright and airy, with a view of a mountain landscape. The window has white horizontal blinds. The bed is made with white linens and a dark blanket. A desk with a lamp and framed art is on the right. A white door is open on the left.

**Geniessen Sie das gute Gefühl von  
Komfort und Sicherheit.**

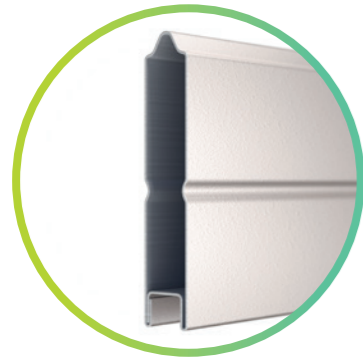
Rolläden tauchen Ihren Raum in  
wohliche Dunkelheit – für guten Schlaf  
und Schutz vor neugierigen Blicken.

# Rolpac®

Rolpac® ist ein innovativer, zeitloser und eleganter Faltrolladen, der mit mehreren Vorteilen überzeugt. Der grosszügige Stababstand garantiert eine bessere Lüftung und mehr Licht im Raum. Der Automatik-Stopp verhindert die Zerstörung des Faltrolladens beim Auflaufen auf Hindernisse.



Rolpac®: Wo heute eine Fassadenmarkise oder ein Lamellenstoren eingebaut war, lässt sich nun ein Rolpac® wunderbar integrieren. Dies dank dem geringen Platzbedarf von 130 mm Sturznische. Mit den bis zu 6 mm verstellbaren Schlitten lassen sich Licht und Luft perfekt regulieren.



## Highlights

- Modernes Design durch flache Aluminiumstäbe.
- Faltrolladen, der sehr platzsparend montiert werden kann.
- Hochstossicherung durch automatische Verriegelung. Eine spezielle Mechanik verhindert das Hochschieben des Behangs. Hervorragende Einbruchshemmung.
- Einzigartiges automatisches Stoppsystem bei Hindernissen.
- Integriert sich perfekt in die Aussenwand. Von innen nicht sichtbar. Selbsttragendes Einbausystem.



Tageslichtsteuerung



Verdunkelung



Windwiderstand

## Rolpac® Optionen

- Grosse Auswahl an Farben.





## Alucolor®

Alucolor® ist mit seinen flachen Stäben zeitlos elegant. Er ist unser beliebtes Standardprodukt und ein echter Allrounder.



Alucolor®: Der Rollladen für Puristen. Mit bis zu 4 mm regulierbaren Schlitzern lassen sich Licht und Luft optimal steuern.

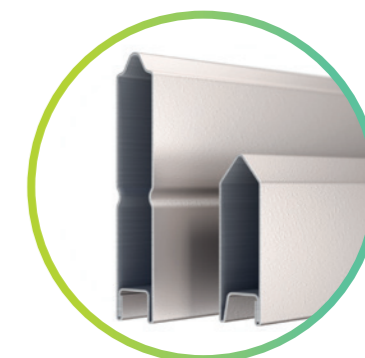
●●○○○  
Tageslicht-  
steuerung

●●●○○  
Verdunkelung

●●●●○  
Windwiderstand

### Highlights

- Zeitloses Design durch flache Aluminiumstäbe.
- Perfekte Integration in die Fassade. Von innen nicht sichtbar. Einfach einzubauen.
- Deckt Fenster mit einer Breite von bis zu 5 m ab.



### Alucolor® Optionen

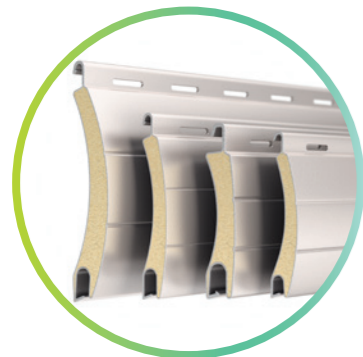
- Grosse Auswahl an Farben.
- Hochstossicherung durch automatische Verriegelung. Eine spezielle Mechanik verhindert das Hochschieben des Behangs. Hervorragende Einbruchshemmung.
- Einzigartiger Automatik-Stopp bei Hindernissen.
- Aussteller: Einfach den Ausstellarm nach aussen klappen, um mehr Licht und Luft ins Rauminnere zu lassen.



# Tradi PUR

Tradi PUR – ein Klassiker unter den Rollläden. Sehr beliebt wegen seiner hervorragenden Geräuschisolation. Die Frischluftzufuhr kommt dank Stäben mit Luft- und Lichtschlitz nicht zu kurz.

⊕ Tradi PUR: Der Rollladen für alle Fälle mit vielen Anwendungsmöglichkeiten.



## Highlights

- Beste schalldämmende Eigenschaften durch FCKW-frei ausgeschäumte oder doppelwandige Stäbe.
- Frischluftzufuhr dank Stäben mit Luft- und Lichtschlitzen.

●○○○○  
Tageslichtsteuerung

●●●●●  
Verdunkelung

●●●●●  
Windwiderstand

## Tradi PUR Optionen

- Panorama: Die Stäbe können aufgeklappt werden und gewähren Ihnen dadurch Durchblick und Frischluftzirkulation.
- 37 mm, 41 mm, 52 mm Stabbreite.
- Variante mit massiven Stäben und verstärkten Führungen: Besonders wetterfest.
- Hochstossicherung durch automatische Verriegelung. Eine spezielle Mechanik verhindert das Hochschieben des Behangs. Hervorragende Einbruchhemmung.
- Endschiene mit Handriegel oder Standardschloss.
- Aussteller: Einfach den Ausstellarm nach aussen klappen, um mehr Licht und Luft ins Rauminnere zu lassen.
- In attraktiven Farben erhältlich.





# Renobloc

Sie wollen Ihr Haus renovieren? Renobloc ist das ideale Produkt dafür: Es kann sowohl auf die Fassade oder direkt auf das Fensterelement schnell und einfach montiert werden.



Renobloc: Die flexible Rollladenlösung. Eignet sich gut bei Renovierungen und ist daher besonders beliebt bei Altbau-Modernisierungen.



Tageslicht-  
steuerung



Verdunkelung



Windwiderstand

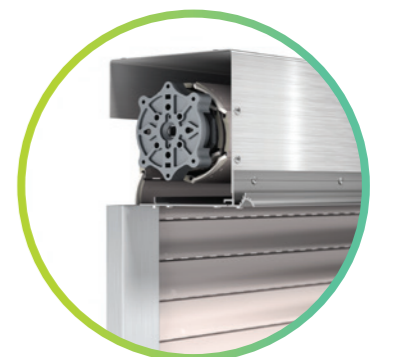
## Highlights

- Hervorragende schalldämmende Eigenschaften durch FCKW-frei ausgeschäumte oder doppelwandige Stäbe.



## Renobloc Optionen

- 37 mm und 41 mm Stabbreite.
- 37 mm Variante mit extra massiven Stäben und verstärkten Führungen: Besonders wetterfest.
- Panorama: Die Stäbe können aufgeklappt werden und gewähren Ihnen dadurch Durchblick und Frischluftzirkulation.
- Hochstossicherung durch automatische Verriegelung. Eine spezielle Mechanik verhindert das Hochschieben des Behangs. Hervorragende Einbruchshemmung.
- Endschiene mit Handriegel oder Standardschloss.
- Aussteller: Einfach den Ausstellarm nach aussen klappen, um mehr Licht und Luft ins Rauminere zu lassen.
- Variante Reno Integro: Das selbsttragende System des Reno Integro mit der Vorbereitung für einen Putzträger gewährleistet die einfache und schnelle Montage.



Reno Integro

# Minicolor®

Minicolor® ist der schmalste der Rollläden mit geschäumten Stäben. Und sehr flexibel: Das Produkt eignet sich hervorragend für Renovierungen und Umbauten, aber auch für Neubauten.

⊕ Minicolor®: Der Rollladen, der einfach passt. Elegant, zeitlos, anpassungsfähig.



## Highlights

- Hervorragende schalldämmende Eigenschaften durch doppelwandige oder FCKW-frei ausgeschäumte Stäbe.
- Frischluftzufuhr dank Stäben mit Luft- und Sichtschlitzen.
- Besonders flexibel einsetzbar.



Tageslichtsteuerung



Verdunkelung



Windwiderstand



## Minicolor® Optionen

- Hochstossicherung durch automatische Verriegelung. Eine spezielle Mechanik verhindert das Hochschieben des Behangs. Hervorragende Einbruchshemmung.
- Endschiene mit Handriegel oder Zentralverschluss.
- Aussteller: Einfach den Ausstellarm nach aussen klappen, um mehr Licht und Luft ins Rauminnere zu lassen.



## Eintauchen in die **Welt der Griesser-Farben.**

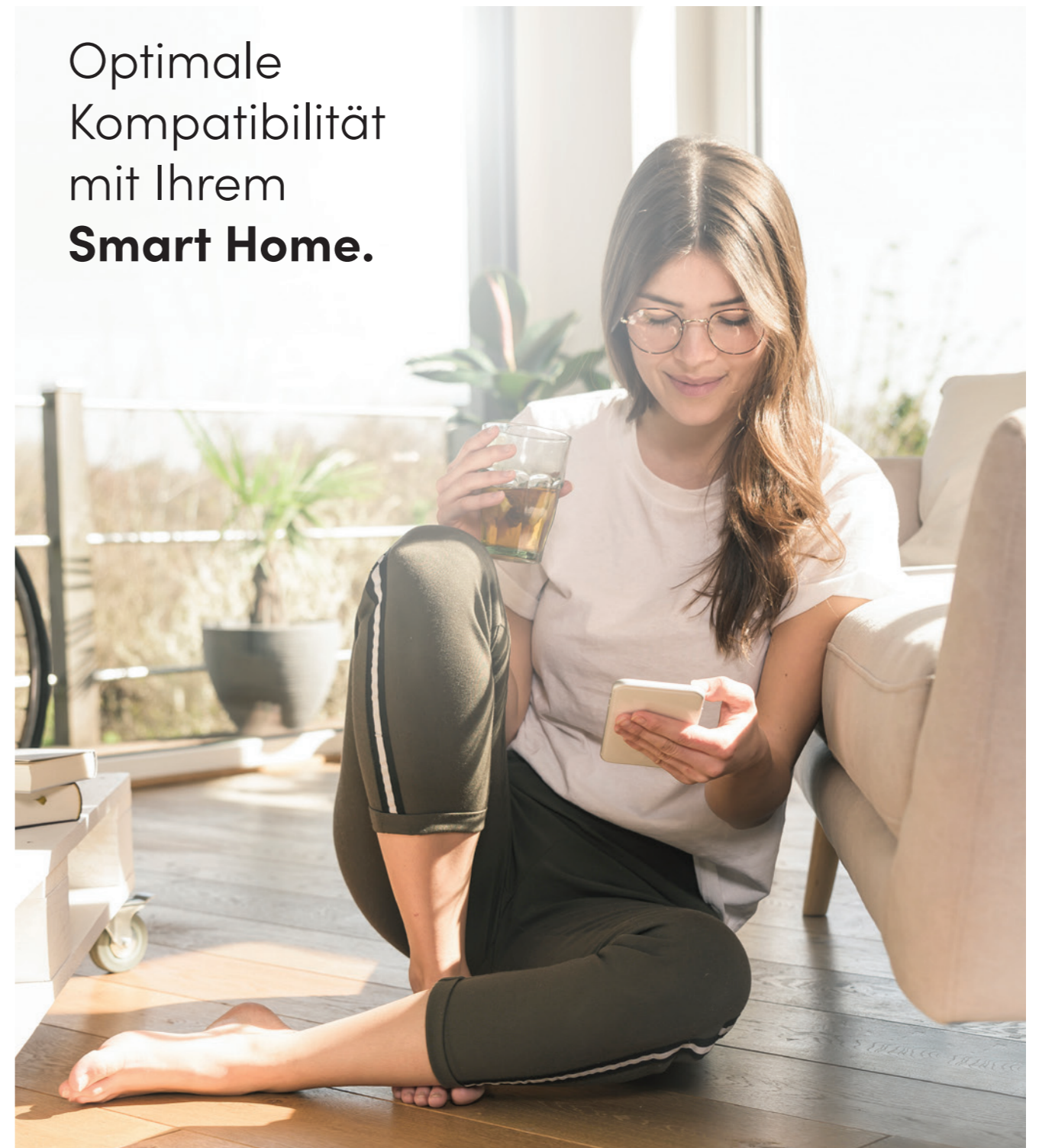


### **Eine breite Palette an Farben.**

Für Tradi PUR, Renobloc und Minicolor® finden Sie die passende Farbe in unserer attraktiven Standardkollektion RollColors.

Für Alucolor® und Rolpac® wählen Sie aus 150 Griesser Standardfarben. Oder eine Farbe, die nicht Standard ist, aber perfekt mit Ihrer Fassade harmonisiert. Unsere Experten freuen sich darauf, Ihre Wünsche zu erfüllen. Lassen Sie sich inspirieren!

## Optimale Kompatibilität mit Ihrem **Smart Home.**



### **Steuerungslösungen von Griesser.**

Ein Höchstmass an Komfort und Sicherheit bieten Ihnen die elektronischen Steuerungssysteme von Griesser. Während Sie Ihren täglichen Aufgaben nachgehen oder unterwegs sind, stellen sensible Sensoren automatisch und flexibel den jeweils idealen Zustand her. So sparen Sie Energie, schützen Ihre Storen und fühlen sich rundum wohl und sicher.

### **Immer gut angebunden.**

Unser Ziel ist es, neben dem besten hauseigenen Steuerungssystem auch die beste Vernetzung zu anderen Technologien zu ermöglichen. Gemeinsam mit leistungsstarken Partnern entwickelt das Griesser-Innovationsteam fortlaufend neue Lösungen dafür.

# Nachhaltigkeit bei Griesser.

Wir wollen **Massstäbe** setzen – mit unserem Pioniergeist und unseren Werten, die wir seit unserer Gründung 1882 leben. So wurden wir nicht nur einer der wichtigsten Anbieter hochwertiger Sonnenschutzlösungen in Europa, sondern auch einer der nachhaltigsten. Und auch in Zukunft wollen wir noch viel bewegen.

## Nachhaltige Entwicklung und Umweltschutz sind fest in unseren Unternehmenswerten verankert.



Unsere Rollläden mit geschäumten Stäben werden an unserem Standort im Elsass produziert. Indem wir dort die Montagelinien optimiert haben, konnten wir die Produktionszeiten deutlich reduzieren – und den Energiebedarf pro Rollladen signifikant senken. Darüber hinaus legen wir grossen Wert auf effektive Wärmedämmung, wie zuletzt beim Ausbau der Werkstatt.



Auch bei den Verpackungen setzen wir auf umweltverträgliche Lösungen. Wir haben uns entschieden, auf Kunststoff zu verzichten. Unsere Produkte werden in Karton verpackt, der vollständig recycelbar ist. Dafür setzen wir eine neue Verpackungsmaschine ein.



Griesser pflegt seit 15 Jahren eine Partnerschaft mit myClimate, um Projekte mit starkem ökologischen, wirtschaftlichen und gesellschaftlichen Nutzen zu finanzieren. Griesser verpflichtet sich damit zum Energiesparen – wie die getroffenen und geplanten Massnahmen beweisen.



Griesser untermauert seine Vision für Umweltschutz und nachhaltige Entwicklung mit konkreten Zielen. Wir wollen unseren ökologischen Fussabdruck reduzieren: Zu unserem verantwortungsbewussten Plan für die kommenden drei Jahrzehnte gehören ein emissionsfreier Fuhrpark bis 2030 und klimaneutrale Produktionsstätten bis 2035.

# Griesser

Ihr Partner  
für Wohnkomfort  
Lösungen.



**Rollladen.**  
Rolpac®, Alucolor®, Tradi PUR,  
Renobloc, Minicolor®.



**Fassadenmarkisen.**  
Solozip®, Soloscreen®,  
Soloroll®.



**Fensterläden.**  
Klapp- und Schiebeläden.



**Steuerungen.**  
Kompatibel Smart Home & Smart Building.

Griesser bietet eine unendliche Vielfalt an Sonnen- und Wetterschutzlösungen am Fenster und auf der Terrasse. Schlicht, robust und leistungsstark, sowohl was den visuellen als auch den thermischen Komfort betrifft, harmonisieren sie perfekt mit allen Architekturstilen.

Griesser Produkte können diskret sein, lassen sich nach Belieben unsichtbar machen, können aber auch als klare Dekorelemente die einzigartige Ästhetik der Fassade hervorheben. Mit uns finden Sie hochwertige und nachhaltige Lösungen ganz nach Ihren Bedürfnissen.



**Lamellenstoren.**  
Metalunic®, Grinotex®, Lamisol®,  
Solomatic®, Aluflex®.





Inspired by  
the **Sun.**

Entdecken Sie  
unsere Rollläden  
auf einen Blick.

# Rollladen

	Max. Dim.		
<p><b>Rolpac®</b> Wo heute eine Fassadenmarkise oder ein Lamellenstoren eingebaut war, lässt sich nun ein Rolpac wunderbar einbauen. Dies dank geringem Platzbedarf von 130 mm Sturznische. Mit den bis zu 6 mm verstellbaren Schlitten lassen sich Licht und Luft perfekt regulieren.</p>	<p>7 m<sup>2</sup></p> <p>3100 mm</p> <p>2700 mm</p>	<p>●●●○○○ Tageslichtsteuerung</p> <p>●●●●●○ Verdunkelung</p> <p>●●●●●○ Windwiderstand</p>	<ul style="list-style-type: none"> <li>• Intelligenter Motor mit Hinderniserkennung</li> <li>• Geringer Platzbedarf, Montage in die Sturznische</li> </ul>
<p><b>Alucolor®</b> Der Rollladen für Puristen. Mit bis zu 4 mm regulierbaren Schlitten lassen sich Licht und Luft optimal regulieren.</p>	<p>10 m<sup>2</sup></p> <p>5000 mm</p> <p>4000 mm</p>	<p>●●●○○○ Tageslichtsteuerung</p> <p>●●●●●○ Verdunkelung</p> <p>●●●●●○ Windwiderstand</p>	<ul style="list-style-type: none"> <li>• Automatische Sicherheitsverriegelung in geschlossenem Zustand</li> <li>• Mit einer Stabbreite von 25 mm kann Alucolor für Fenster bis zu 5 m Breite eingesetzt werden</li> <li>• Je nach Stabbreite mit oder ohne Lichtschlitze zwischen den Stäben</li> <li>• Optional mit Ausstellarm und verschiedenen Verschlüssen</li> </ul>
<p><b>Tradi PUR</b> Der Rollladen für alle Fälle mit vielen Anwendungsmöglichkeiten.</p>	<p>9 m<sup>2</sup></p> <p>4000 mm</p> <p>3500 mm</p>	<p>●●○○○○ Tageslichtsteuerung</p> <p>●●●●●○ Verdunkelung</p> <p>●●●●●○ Windwiderstand</p>	<ul style="list-style-type: none"> <li>• Beste schalldämmende Eigenschaften</li> <li>• Mit oder ohne Lichtschlitze zwischen den Stäben</li> <li>• Mit oder ohne Panoramaoption</li> <li>• Optional mit Ausstellarm und verschiedenen Verschlüssen</li> <li>• Verschiedene Stabbreiten, und windbeständige Variante</li> </ul>
<p><b>Renobloc</b> Die flexible Rollladenlösung. Eignet sich gut bei Renovierungen und ist daher besonders beliebt bei Altbau-Modernisierungen.</p>	<p>9 m<sup>2</sup></p> <p>3500 mm</p> <p>2500 mm</p>	<p>●○○○○○ Tageslichtsteuerung</p> <p>●●●●●○ Verdunkelung</p> <p>●●●●●○ Windwiderstand</p>	<ul style="list-style-type: none"> <li>• Mit Box in verschiedenen Grössen und unterschiedlichen Montagesituationen</li> <li>• Beste schalldämmende Eigenschaften</li> <li>• Mit oder ohne Lichtschlitze zwischen den Stäben</li> <li>• Mit oder ohne Panoramaoption</li> <li>• 37 mm und 41 mm Stabbreite und windbeständige Variante</li> <li>• Optional mit Aussteller und verschiedenen Verschlüssen</li> </ul>
<p><b>Minicolor®</b> Der Rollladen, der einfach passt. Elegant, zeitlos, anpassungsfähig.</p>	<p>6 m<sup>2</sup></p> <p>3500 mm</p> <p>3000 mm</p>	<p>●○○○○○ Tageslichtsteuerung</p> <p>●●●●●○ Verdunkelung</p> <p>●●●●●○ Windwiderstand</p>	<ul style="list-style-type: none"> <li>• Beste schalldämmende Eigenschaften</li> <li>• Mit oder ohne Lichtschlitze zwischen den Stäben</li> <li>• Optional mit Aussteller und verschiedenen Verschlüssen</li> </ul>

# Montagesituationen

	<p><b>In einer Nische innerhalb des Sturzes</b></p> <ul style="list-style-type: none"> <li>• Das Produkt wird vollständig verdeckt in einer Nische installiert</li> <li>• Sehr ästhetisch, keine zusätzliche Verkleidung erforderlich</li> </ul>	<ul style="list-style-type: none"> <li>✓ Rolpac</li> <li>✓ Alucolor</li> <li>✓ Tradi PUR</li> <li>✓ Minicolor</li> </ul>
	<p><b>Unter dem Sturz mit einer Abdeckung</b></p> <ul style="list-style-type: none"> <li>• Verdeckter Mechanismus</li> <li>• Leicht zugänglich für die Wartung</li> <li>• Massgeschneidertes Produkt</li> </ul>	<ul style="list-style-type: none"> <li>✓ Rolpac</li> <li>✓ Alucolor</li> <li>✓ Tradi PUR</li> <li>✓ Minicolor</li> </ul>
	<p><b>Unter dem Sturz mit Fassadenputz</b></p> <ul style="list-style-type: none"> <li>• Verdeckte Mechanik</li> <li>• Von aussen gut geschützt</li> <li>• Es kann in die Aussendämmung integriert werden</li> </ul>	<ul style="list-style-type: none"> <li>✓ Reno Integro</li> </ul>
	<p><b>Installationssystem mit Kasten</b></p> <ul style="list-style-type: none"> <li>• Ästhetischer Abschluss</li> <li>• Dekoratives Element an der Fassade</li> </ul>	<ul style="list-style-type: none"> <li>✓ Renobloc</li> </ul>

Inspired by the **Sun.**

---

**griesser.com**

